

Aufbau für Kisten – Anleitung

Lieferumfang:

6 Schrauben M5x45 mit Kegelkopf

6 Unterlegscheiben M5

6 selbstsichernde Muttern M5



Abb. 1: Aufbau für Kisten – geliefertes Komplettsset Den Aufbau an Schweizer Karreaufbau

Die Position der 6 Löcher über die Löcher im Rahmen des Aufbaus sichtbar markieren. Die Löcher mit einem Bohrer mit 5,5 mm Durchmesser bohren und entgraten. Den Aufbau mit Mokař mit Schrauben verbinden und mit einer Unterlegscheibe und einer Mutter sichern.



Abb. 2: Befestigungslöcher des Aufbaus für Kisten im oberen Stützteil von Schweizer Karreaufbau

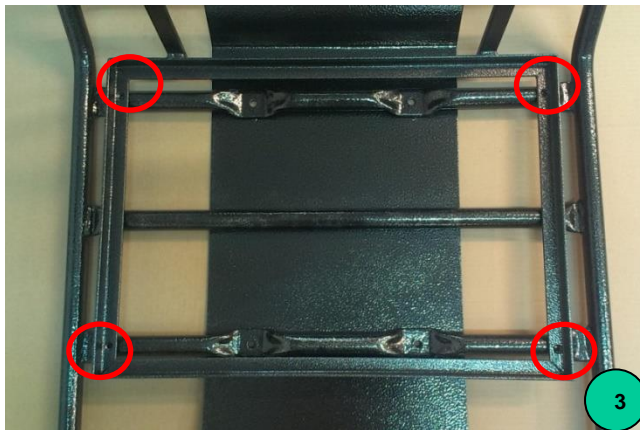


Abb. 3: Befestigungslöcher des Aufbaus für Kisten im unteren Teil von Schweizer Karreaufbau



Aufbau für Kisten – Komplettsset

Die Kisten werden in die Konstruktion eingesetzt und es besteht keine Gefahr, dass sie während des Transports vom Schweizer Karreaufbau abrutschen.